

Antivirus Pro 2011

Kurzanleitung

Wichtig!

Auf der CD-Hülle befindet sich der Aktivierungscode, mit dem Sie das Produkt aktivieren können. Bitte bewahren Sie ihn sorgfältig auf.



Die Nutzung dieses Produkts unterliegt der Anerkennung der beiliegenden Endbenutzer-Lizenzvereinbarung von Panda Security.

Panda Security™. TruPrevent ist beim US Patent and Trademark Office registriert. Windows Vista und Windows 7 sind Marken oder eingetragene Marken der Microsoft Corporation in den Vereinigten Staaten und anderen Ländern.

Alle anderen Produktnamen können eingetragene Marken der jeweiligen Unternehmen sein.

Panda Security, S.L., Gran Vía Don Diego López de Haro 4, 48001 Bilbao, Spanien. BI-1528-2010.

© Panda Security 2010. Alle Rechte vorbehalten.

ANDERE PROGRAMME DEINSTALLIEREN

Wichtig!

Wenn auf Ihrem Computer bereits ein Virenschutzprogramm installiert ist, deinstallieren Sie dieses Programm vollständig, bevor Sie Panda Antivirus Pro 2011 installieren.

Gehen Sie dazu folgendermaßen vor:

1. Klicken Sie auf die Windows-Schaltfläche **Start**, und wählen Sie **Systemsteuerung**.
2. Doppelklicken Sie auf **Software (Programme und Funktionen)** unter Windows Vista und Windows 7).
3. Wählen Sie das Programm aus, das Sie deinstallieren möchten, und klicken Sie auf **Entfernen (Deinstallieren)** unter Windows Vista und Windows 7).
4. Folgen Sie anschließend den Anweisungen des Deinstallationsassistenten.

INSTALLATION

Gehen Sie folgendermaßen vor, um das Produkt korrekt zu installieren:

Nachdem Sie die Anweisungen in diesem Handbuch ausgeführt haben, ist Ihr Computer vollständig vor Viren und anderen Bedrohungen geschützt.

1. **Installation starten:** Legen Sie die CD in das CD- oder DVD-Laufwerk ein. Wenn Sie Panda Antivirus Pro 2011 aus dem Internet heruntergeladen haben, starten Sie die entsprechende Datei, und fahren Sie mit Schritt 3 fort.



HINWEIS:

Der Installationsassistent ermöglicht es Ihnen, die neueste Produktversion von unserer Website herunterzuladen. Dies wird empfohlen, da die auf der Website verfügbare Version auf dem neuesten Stand ist. Klicken Sie auf **Ja**, um die neueste Version zu installieren.

2. Der Installationsassistent von Panda Antivirus Pro 2011 wird angezeigt. Wenn die Autostart-Funktion auf dem Computer aktiviert ist, fahren Sie mit Schritt 3 fort.

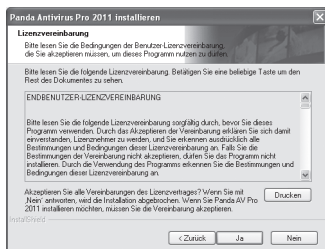
Wenn bei der Installation von einer CD die Autostart-Funktion nicht aktiviert ist, wird der Installationsvorgang beim Einlegen der CD nicht automatisch gestartet. Gehen Sie in diesem Fall folgendermaßen vor:

- 2a. Doppelklicken Sie auf dem Desktop Ihres Computers auf **Arbeitsplatz** (klicken Sie unter Windows Vista und Windows 7 auf die Windows-Schaltfläche **Start** und dann auf **Computer**).
 - 2b. Klicken Sie mit der rechten Maustaste auf das Symbol des CD- oder DVD-Laufwerks, in das Sie die CD eingelegt haben.
 - 2c. Klicken Sie auf **Öffnen**.
 - 2d. Doppelklicken Sie auf die Datei **Install.exe**, um den Installationsassistenten zu starten.
3. Wählen Sie die Sprache, in der das Programm installiert werden soll. Klicken Sie auf **OK**.
 4. Das Begrüßungsfenster des Installationsassistenten wird angezeigt. Klicken Sie auf **Weiter**.



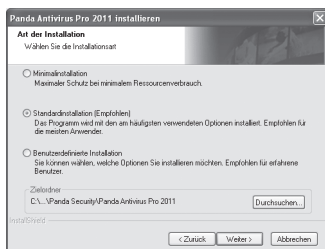
5. Die **Lizenzvereinbarung** wird angezeigt.

Klicken Sie auf **Ja**, um die Vertragsbedingungen zu akzeptieren. Wenn Sie auf **Nein** klicken, wird die Installation nicht fortgesetzt.



6. Nachdem Sie die Lizenzvereinbarung akzeptiert haben, wird der nachfolgend dargestellte Bildschirm angezeigt:

Wählen Sie die Option **Standardinstallation**, um die üblichen Komponenten von Panda Antivirus Pro 2011 zu installieren. Klicken Sie zum Fortfahren auf **Weiter**.



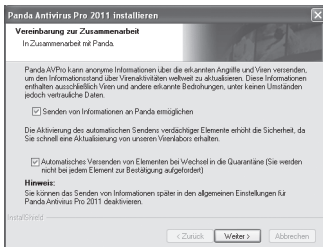
HINWEIS:

In diesem Handbuch wird die Standardinstallation von Panda Antivirus Pro 2011 beschrieben. Erfahrene Benutzer können die zu installierenden Komponenten durch Klicken auf **Benutzerdefinierte Installation** selbst auswählen. Die Minimalinstallation wird nur für Computer mit weniger als 256 MB Arbeitsspeicher empfohlen.

Es wird automatisch der Schutz installiert, der für den Arbeitsspeicher Ihres Computers am besten geeignet ist.

7. Panda Antivirus Pro 2011 kopiert daraufhin die für die Installation der Firewall und der verschiedenen Schutztypen gegen bössartige Software erforderlichen Dateien auf die Festplatte Ihres Computers.

8. Nach dem Kopiervorgang wird eine Vereinbarung über die Zusammenarbeit mit Panda Security angezeigt. Wenn gewünscht, können Sie das anonyme Senden von Informationen über Bedrohungen zulassen, die Panda Antivirus Pro 2011 auf Ihrem Computer erkannt hat. Dadurch helfen Sie uns, unsere Informationen zum Stand der weltweiten Verbreitung von Viren aktuell zu halten.



Außerdem empfehlen wir, das automatische Senden von verdächtigen Elementen aus der Quarantäne zuzulassen. Dadurch können unsere Labore Ihnen so schnell wie möglich eine Lösung bereitstellen.

Klicken Sie auf **Weiter**, um fortzufahren.

9. Nach Abschluss der Installation wird ein entsprechendes Informationsfenster angezeigt.

Nehmen Sie die CD aus dem entsprechenden Laufwerk, und klicken Sie auf **Fertig stellen**.



WICHTIG:


Wenn Sie das Produkt von einer CD installieren, nehmen Sie die CD aus dem entsprechenden Laufwerk, bevor Sie auf **Fertig stellen** klicken. Andernfalls startet Ihr Computer nicht von der Festplatte, sondern von der CD, da diese auch als Rettungs-CD dient. Weitere Informationen finden Sie in der Hilfe zu Panda Antivirus Pro 2011.

PRODUKTAKTIVIERUNG

Die Aktivierung des Produkts ist **Voraussetzung**, um die folgenden Dienste nutzen zu können:

1. Täglich automatische Aktualisierungen bis zum Ablauf der Serviceleistungen.
2. Technischer Support und SOS-Virus-Service, der bei Vorfällen mit unbekannten Viren eine schnelle Antwort liefert.

Gehen Sie folgendermaßen vor, um Panda Antivirus Pro 2011 zu aktivieren:

1. Halten Sie den **Aktivierungscode** bereit, den Sie beim Kauf des Produkts erhalten haben. Wenn Sie das Produkt in einem Geschäft erworben haben, finden Sie diesen Code auf der CD-Hülle. Wenn Sie das Produkt im Internet gekauft haben, wurde Ihnen der Aktivierungscode per E-Mail zugesandt.
2. Öffnen Sie das Hauptfenster von Panda Antivirus Pro 2011, indem Sie auf das Symbol von Panda Antivirus Pro 2011 in der Windows-*Taskleiste* doppelklicken.
3. Klicken Sie in der rechten oberen Ecke des Fensters von Panda Antivirus Pro 2011 auf das Symbol , und wählen Sie die Option **Produkt aktivieren**.

Daraufhin wird ein Assistent geöffnet, der Sie bei der Aktivierung von Panda Antivirus Pro 2011 unterstützt. Klicken Sie auf **Weiter**, und geben Sie die erforderlichen Daten ein.



HINWEIS:

Sie können diesen Assistenten auch über die Popup-Warnungen starten, mit denen Sie an die Aktivierung von Panda Antivirus Pro 2011 erinnert werden.

Falls Sie Ihre Kundendaten vergessen haben, rufen Sie die Seite zur Kennworterinnerung auf der Website von Panda Security auf:

<http://www.pandasecurity.com/homeusers/support/details/password/>.

Sie werden vom Assistenten dazu aufgefordert, die für den Abschluss der Aktivierung erforderlichen Daten einzugeben. Diese Daten sind je nach Fall unterschiedlich. In den meisten Fällen sind jedoch folgende Daten erforderlich:

1. **Ihre E-Mail-Adresse:** Achten Sie darauf, die E-Mail-Adresse korrekt einzugeben, andernfalls können wir Ihnen wichtige Informationen nicht zusenden.
2. **Aktivierungscode:** Dies ist der Code, mit dem Sie das Produkt aktivieren. Wenn Sie das Produkt in einem Geschäft erworben haben, finden Sie diesen Code auf der CD-Hülle. Wenn Sie das Produkt im Internet erworben haben, wurde Ihnen der Code nach Abschluss des Kaufs per E-Mail zugesandt.
3. **Kundennummer:** Sie müssen diese Nummer nur eingeben, wenn Sie bereits Kunde von Panda Security sind. Dadurch können Sie den Gültigkeitszeitraum für die erworbenen Serviceleistungen verlängern.



WICHTIG:

Wenn Sie Ihr Produkt erneut aktivieren müssen oder zusätzliche Lizenzen aktivieren, müssen Sie den **Aktivierungscode** und die **Kundennummer** eingeben, die Sie nach der erstmaligen Aktivierung des Produkts per E-Mail erhalten haben. Achten Sie darauf, dass Sie **dieselbe E-Mail-Adresse** wie bei der erstmaligen Aktivierung des Produkts angeben.

Diese Anweisungen treffen nur zu, wenn Sie das Produkt gekauft haben. Falls Sie die Testversion heruntergeladen haben, benötigen Sie für die Aktivierung nur Ihre E-Mail-Adresse. Weitere Informationen finden Sie im Abschnitt **FAQ**.

Wenn Sie kein registrierter Kunde sind, werden Sie vom Assistenten im letzten Schritt dazu aufgefordert, sich zu registrieren, um folgende Vorteile zu genießen:

- **Zugriff auf den Kundenbereich**, wo Sie Ihre Kundendaten einsehen können.
- **Praktische Tipps und Anleitungen.**
- **Sonderangebote.**



HINWEIS:

Falls Sie bei der Aktivierung Probleme haben, wenden Sie sich an unser Tech Support Center. Dort finden Sie Antworten auf häufig gestellte Fragen (FAQ).
<http://www.pandasecurity.com/homeusers/support>.

UPDATES UND SCANS

Panda Antivirus Pro 2011 wird jeden Tag automatisch aktualisiert. Mit diesen Updates erkennt das Programm alle bekannten Viren und Bedrohungen, und Ihr Computer wird davor geschützt.

Obwohl Panda Antivirus Pro 2011 die Aktualisierungen automatisch durchführt, wenn der Computer mit dem Internet verbunden ist, können Sie die Aktualisierung auch manuell durchführen. Gehen Sie dazu folgendermaßen vor:

1. Klicken Sie mit der rechten Maustaste auf das Symbol von Panda Antivirus Pro 2011 in der *Taskleiste* (neben der Systemuhr).
2. Klicken Sie im angezeigten Menü auf **Aktualisieren**, um den Aktualisierungsvorgang zu starten.



WICHTIG:

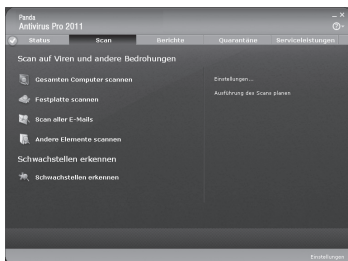
Beachten Sie, dass eine Internetverbindung bestehen muss, um das Programm aktualisieren zu können.

Damit Panda Antivirus Pro 2011 mit der Aktualisierung fortfährt, muss eine Internetverbindung hergestellt werden. Weitere Informationen finden Sie im Abschnitt **Produktaktivierung**.

Sobald Panda Antivirus Pro 2011 korrekt aktualisiert wurde, können Sie einen vollständigen Scan Ihres Computers durchführen.

Gehen Sie dazu folgendermaßen vor:

1. Doppelklicken Sie auf das Symbol von Panda Antivirus Pro 2011 in der *Taskleiste* (neben der Systemuhr). Das Hauptfenster des Programms wird angezeigt.
2. Klicken Sie auf **Scan**.
3. Klicken Sie auf **Gesamten Computer scannen**. Der Scan wird gestartet.




**HINWEIS:**

Beachten Sie, dass ein vollständiger Scan Ihres Computers einige Stunden dauern kann. Dies hängt von der Systemgeschwindigkeit Ihres Computers und der gespeicherten Datenmenge ab. Es wird empfohlen, diesen Scan durchzuführen, wenn Sie Ihren Computer gerade nicht verwenden.

Nach dem Ausführen des Scans ist der Computer geschützt und frei von bekannten schädlichen Programmen, Einbruchsversuchen und sonstigen Bedrohungen.

ÜBERSICHT

Panda Antivirus Pro 2011 ist ein vollständiges Sicherheitstool für den integrierten Schutz Ihres Computers mit einer umfangreichen Palette einander ergänzender Funktionen. Durch Doppelklicken auf das Symbol von Panda Antivirus Pro 2011 in der *Taskleiste* (neben der Systemuhr) wird das Hauptfenster des Programms geöffnet. In diesem Fenster wird der Status der verschiedenen Schutzfunktionen angezeigt.

Es folgt eine kurze Beschreibung dieser Funktionen. Weitere Informationen zu diesen und anderen Funktionen finden Sie in der Hilfe zu Panda Antivirus Pro 2011. Damit Sie auf diese Hilfe zugreifen können, klicken Sie oben rechts im Hauptfenster des Programms auf das Symbol , und wählen Sie die Option **Panda AP 2011 Hilfe**.

Schutz vor bekannten Bedrohungen: Viren, Trojaner, Spyware usw.

Panda Antivirus Pro 2011 erkennt und entfernt automatisch alle Arten von als schädlich bekannter Software, die auf verschiedenste Weise auf Ihren Computer gelangen oder von diesem übertragen werden können (über E-Mail, Internet-Downloads, File-Sharing usw.).

Schutz vor unbekannten Bedrohungen

Dank der innovativen **TruPrevent-Technologie** erkennt und blockiert Panda Antivirus Pro 2011 verdächtige Bedrohungen, deren Eigenschaften noch nicht vollständig ermittelt wurden.

Firewall-Schutz

Die persönliche Firewall blockiert jeden unberechtigten Zugriff auf Ihren Computer, während Sie mit dem Internet oder einem lokalen Netzwerk verbunden sind.

Sicheres Surfen

Mit dieser Funktion von Panda Antivirus Pro 2011 können Sie in einer virtuellen Umgebung surfen, die komplett unabhängig von Ihrem System ist. Dadurch ist Ihr Computer während des Surfens im Internet vollständig geschützt.

Heimnetzwerkverwaltung

Dieses System liefert Ihnen Informationen zum Schutzstatus auf jedem einzelnen Computer in Ihrem Heimnetzwerk (falls Ihr Computer mit einem Netzwerk verbunden ist).

Virtuelle Tastatur

Dank der virtuellen Tastatur können Sie Hacker daran hindern, Ihre Kennwörter und andere persönliche Daten abzufangen, die Sie im Internet eingeben.

Spiele-/Multimedia-Modus

Bei Verwendung dieser Funktion schützt Panda Antivirus Pro 2011 Ihren Computer, ohne dass Sie im Vollbildmodus (z. B. während Videos, Online-Spielen usw.) durch Programmmeldungen gestört werden.

USB Vaccine

Diese Funktion wehrt Viren ab, die die AutoPlay-Funktion von Windows ausnutzen, mit der Multimedia-Dateien auf Wechseldatenträgern (CD, DVD oder USB) automatisch ausgeführt werden, sobald die Medien eingelegt bzw. angeschlossen werden.

FAQ

Was ist der Aktivierungscode?

Wenn Sie Panda Antivirus Pro 2011 erwerben, erhalten Sie einen Code, mit dem Sie das Produkt aktivieren können, so dass es immer auf dem neuesten Stand und Ihr Computer vor den täglich auftauchenden Bedrohungen geschützt ist.

Wo finde ich den Aktivierungscode?

Dies hängt davon ab, ob Sie das Produkt in einem Geschäft oder direkt über das Internet gekauft haben:

- Wenn Sie das Produkt in einem Geschäft erworben haben, finden Sie diesen Code auf der CD-Hülle.
- Wenn Sie das Produkt über das Internet erworben haben, wurde Ihnen der Aktivierungscode nach Abschluss des Kaufs per E-Mail zugesandt.

Mit diesem Code können Sie Panda Antivirus Pro 2011 mit Hilfe eines Assistenten aktivieren. Weitere Informationen finden Sie im Abschnitt **Produktaktivierung** in diesem Handbuch.



HINWEIS:

Falls Sie Ihre Kundendaten vergessen haben, rufen Sie die Seite zur Kennworterinnerung auf der Website von Panda Security auf:

<http://www.pandasecurity.com/homeusers/support/details/password/>.

Wie kann ich Lizenzen auf mehreren Computern aktivieren?

Wenn Sie das Programm mit mehreren Lizenzen erworben haben, können Sie es auf der entsprechenden Anzahl an Computern installieren.

In diesem Fall müssen Sie das Programm auf jedem Computer aktivieren, auf dem es installiert wurde. Um Lizenzen auf weiteren Computern zu aktivieren, benötigen Sie die Daten, die wir Ihnen nach der erstmaligen Aktivierung des Produkts per E-Mail zugesandt haben: Ihre Kundennummer und den Aktivierungscode.

Des Weiteren müssen Sie im Assistenten dieselbe E-Mail-Adresse wie bei der erstmaligen Aktivierung des Produkts angeben.

Nachdem Panda Antivirus Pro 2011 aktiviert wurde, werden Aktualisierungen automatisch durchgeführt, und Ihr Computer ist somit vor den täglich neu auftauchenden Bedrohungen geschützt. Weitere Informationen finden Sie im Abschnitt **Produktaktivierung** in diesem Handbuch.




WICHTIG:

Obwohl Sie das Programm auf jedem Computer aktivieren müssen, auf dem es installiert ist, muss die optionale Registrierung nur einmal durchgeführt werden.

Wie aktiviere ich eine Testversion?

Falls Sie eine kostenlose Testversion heruntergeladen haben, können Sie diese nur für einen begrenzten Zeitraum verwenden. Damit Panda Antivirus Pro 2011 in diesem Zeitraum funktioniert, müssen Sie es mit Hilfe der folgenden Anweisungen aktivieren:

1. Klicken Sie auf das Symbol , und wählen Sie im Hauptbildschirm von Panda Antivirus Pro 2011 die Option **Produkt aktivieren**.
2. Klicken Sie im Begrüßungsbildschirm des Aktivierungsassistenten auf **Weiter**.
3. Geben Sie Ihre E-Mail-Adresse ein, und klicken Sie auf **Weiter**.
4. Falls Sie bereits Kunde von Panda Security sind, geben Sie Ihre Kundennummer ein. Wählen Sie andernfalls **Nein**, und klicken Sie auf **Weiter**.
5. Warten Sie, bis der Aktivierungsvorgang abgeschlossen ist, und klicken Sie auf **Fertig stellen**.

Für die Aktivierung der Testversion benötigen Sie keinen Aktivierungscode. Falls Panda Antivirus Pro 2011 Ihren Computer nach Ablauf des Testzeitraums weiterhin schützen soll, müssen Sie das Produkt kaufen und es mit Hilfe des Aktivierungscodes freischalten, den Sie beim Kauf erhalten.



HINWEIS:

Falls Sie eine VIP-Schutzkarte besitzen, benötigen Sie für die Produktaktivierung den Aktivierungscode, der sich auf der Karte befindet.

Wie kann ich das Programm nach Formatieren der Festplatte oder nach Änderungen an der Computerhardware neu installieren?

Wenn Sie Ihre Festplatte formatiert, einen neuen Computer gekauft haben oder Panda Antivirus Pro 2011 aus einem anderen Grund neu installieren müssen, können Sie dazu die Installations-CD verwenden oder die neueste Version von unserer Website herunterladen.

- Neueste Version herunterladen:
<http://www.pandasecurity.com/homeusers/downloads/clients/>
- Sie haben Ihre Zugangsdaten vergessen? Die Kennworterinnerung finden Sie hier:
<http://www.pandasecurity.com/homeusers/support/details/password/>



HINWEIS:

Um die neueste Version herunterzuladen, müssen Sie als Kunde von Panda Security registriert sein.

Wechseln Sie zum Downloadbereich für Kunden, und gehen Sie folgendermaßen vor:

1. Klicken Sie auf **Download**.
2. Geben Sie Benutzername und Kennwort so wie von Panda mitgeteilt ein, und klicken Sie auf **Eingabe**.
3. Klicken Sie im Abschnitt **Verfügbare Downloads für...** auf den Ordner **Software**.
4. Wenn Sie diesen Ordner öffnen, werden Ihnen die für Ihr Produkt verfügbaren Dateien angezeigt. Klicken Sie entsprechend Ihrem Betriebssystem auf Master (vollständiges Programm).
5. Speichern Sie die Datei auf Ihrer Festplatte. Wir empfehlen Ihnen, einen Ordner auf einem lokalen Laufwerk (z. B. C:) anzulegen. Diesen können Sie zum Beispiel „Panda“ nennen. Laden Sie die Datei in diesen Ordner herunter.
6. Nachdem der Download abgeschlossen ist, öffnen Sie den Ordner, in dem Sie die Datei gespeichert haben, und doppelklicken Sie auf die Datei, um mit der Installation zu beginnen.

Ich möchte eine neue Version installieren. Muss ich Panda Antivirus Pro 2011 vorher deinstallieren?

Wenn Sie eine neue Version des Virenschutzprogramms oder ein anderes Produkt installieren möchten, müssen Sie Panda Antivirus Pro 2011 zuerst deinstallieren.

Kann ich Panda Antivirus Pro 2011 installieren, wenn bereits ein anderes Virenschutzprogramm installiert ist?

Wenn Sie eine andere IT-Sicherheitslösung von Panda Security oder einem anderen Anbieter installiert haben, müssen Sie diese vollständig deinstallieren, bevor Panda Antivirus Pro 2011 installiert werden kann. Andernfalls können Konflikte zwischen den automatischen Schutzfunktionen verschiedener Sicherheitslösungen auftreten.

Wann laufen meine Serviceleistungen ab?

Nachdem Sie die Serviceleistungen für Ihr Produkt aktiviert haben, können Sie das Ablaufdatum im Bereich **Aktualisierungen** im Hauptfenster des Programms anzeigen lassen.

Panda Antivirus Pro 2011 weist Sie über Popup-Warnungen darauf hin, dass Ihre Lizenz in Kürze ablaufen wird. Sie können Ihr Produkt über diese Warnung erneuern.

Wie kann ich die Serviceleistungen des Produkts verlängern?

Wenn Ihre Serviceleistungen ablaufen, können Sie diese einfach über unsere Website verlängern: <https://shop.pandasecurity.com/renewals>.

Sie können die Serviceleistungen auch über Ihren Händler erneuern. In diesem Fall müssen Sie nach der Installation der neuen Produktversion im Aktivierungsassistenten angeben, dass Sie die Serviceleistungen verlängern möchten. Dieser wird Sie nach Ihrer Kundennummer fragen.

TECHNISCHER SUPPORT

Besuchen Sie das Tech Support Center. Dort finden Sie **aktuelle Information** zum Produkt: <http://www.pandasecurity.com/homeusers/support>.

Wenn Sie auf der Website keine Antwort auf Ihre Frage gefunden haben, sind Ihnen unsere Experten gern behilflich. Senden Sie eine E-Mail an antivirusfirewall.techsupport.germany@pandasecurity.com. Wir werden Ihnen schnellstmöglich antworten.

Zusätzlich wird es dringend empfohlen, unser **Forum für Technischen Support** zu besuchen, wo Sie Antworten auf Ihre Anfragen erhalten, Vorschläge machen sowie sich mit anderen Benutzern austauschen können:
<http://support.pandasecurity.com/forum/>.



WICHTIG:

Wenn Sie Kontakt zum technischen Support außerhalb Deutschlands aufnehmen möchten, finden Sie die entsprechende E-Mail-Adresse und Telefonnummer unter: www.pandasecurity.com/about/contact/.

