

L'uso di questo prodotto è soggetto all'accettazione dell'Accordo di licenza per l'utente finale di Panda Security concluso.

Panda Security™. TruPrevent è registrato presso US Patent and Trademark Office. Windows Vista e Windows 7 sono marchi o marchi registrati di Microsoft Corporation negli Stati Uniti e in altri paesi.

Tutti gli altri nomi dei prodotti possono essere marchi registrati delle rispettive società.

Panda Security, S.L., Gran Vía Don Diego López de Haro 4, 48001 Bilbao, Spagna. BI-1529-2010.

© Panda Security 2010. Tutti i diritti riservati.

RIMOZIONE DI ALTRI PROGRAMMI

Importante

Prima di avviare l'installazione di Panda Internet Security occorre disinstallare completamente ogni antivirus installato sul computer.

Per eseguire tale operazione, seguire la procedura riportata di seguito:

1. Fare clic sul pulsante **Start** di Windows e selezionare **Pannello di controllo**.
2. Fare doppio clic su **Installazione applicazioni (Programmi e funzionalità** se si utilizza Windows Vista o Windows 7).
3. Selezionare il programma che si desidera disinstallare e fare clic su **Rimuovi (Disinstalla** in Windows 7 e Windows Vista).
4. Seguire la procedura di disinstallazione guidata.

INSTALLAZIONE

Seguire la procedura riportata di seguito per installare correttamente il prodotto.

Una volta completata la procedura guidata, il computer sarà completamente protetto da virus e altre minacce.

1. **Avvio dell'installazione:** inserire il CD nell'apposita unità CD o DVD del computer. Se si è eseguito il download da Internet di Panda Internet Security 2011, avviare il file corrispondente e andare al passaggio 3.



NOTA:

La procedura di installazione guidata consente di eseguire il download della versione più recente del prodotto dal sito Web di Panda. Si consiglia di eseguire tale operazione per aggiornare il prodotto alla versione più recente disponibile sul sito Web. Fare clic su **Si** per installare la versione più recente.

2. Viene visualizzata la procedura di installazione guidata di Panda Internet Security 2011. Se nel computer è attiva la funzione di riproduzione automatica, andare al passaggio 3.

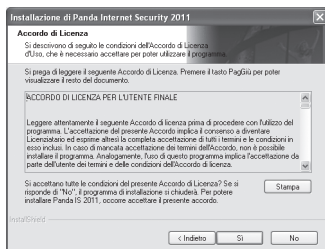
Se l'installazione viene effettuata da un CD e la funzione di riproduzione automatica non è attiva, l'installazione non verrà avviata all'inserimento del CD. In tal caso, seguire la procedura riportata di seguito:

- 2a. Fare doppio clic su **Risorse del computer** sul desktop (se si utilizza Windows Vista o Windows 7 fare clic sul pulsante **Start** di Windows, quindi selezionare **Computer**).
 - 2b. Fare clic con il pulsante destro del mouse sull'unità CD o DVD corrispondente al CD.
 - 2c. Fare clic su **Esplora**.
 - 2d. Fare doppio clic sul file **Install.exe** per avviare la procedura di installazione guidata.
3. Selezionare la lingua per l'installazione del programma. Fare clic su **OK**.
 4. Verrà visualizzata la finestra iniziale della procedura di installazione guidata. Fare clic su **Avanti**.



5. Verrà quindi visualizzato l'**Accordo di Licenza**.

Fare clic su **Si** per accettare i termini dell'accordo. Se si sceglie **No**, la procedura di installazione verrà interrotta.



6. Una volta accettati i termini dell'Accordo di licenza, viene visualizzata la schermata riportata di seguito:

Selezionare l'opzione **Installazione tipica** per installare i componenti standard di Panda Internet Security 2011 e fare clic su **Avanti** per continuare.



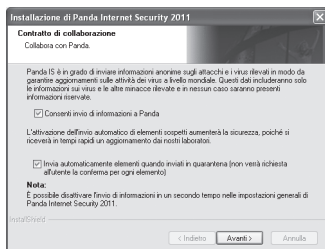
NOTA:

In questa guida viene descritto come effettuare un'installazione tipica di Panda Internet Security 2011. Se si dispone di competenze avanzate e si desidera selezionare i moduli di protezione da installare, selezionare l'opzione **Installazione personalizzata** durante l'installazione. L'installazione minima è consigliata solo per computer con una memoria RAM inferiore a 256 MB.

Per impostazione predefinita, viene installato solo il tipo di protezione più adatto alla memoria del computer.

7. Panda Internet Security 2011 consente di copiare i file necessari per installare il firewall e i diversi tipi di protezione da software dannosi.

8. Quando i file sono stati copiati sul computer, verrà visualizzato un accordo per la collaborazione con Panda Security. È possibile inviare in modo anonimo le informazioni relative alle minacce che Panda Internet Security 2011 ha rilevato nel computer, in modo da consentire l'aggiornamento delle informazioni sugli effetti dei virus a livello mondiale.



Si consiglia inoltre di consentire l'invio automatico degli elementi sospetti in quarantena. In questo modo, i laboratori sono in grado di fornire all'utente una soluzione in tempi rapidi.

Fare clic su **Avanti** per continuare.

9. Verrà visualizzata una finestra in cui si notifica il completamento dell'installazione.

Si consiglia di riavviare immediatamente il computer per attivare la protezione firewall. Assicurarsi di selezionare l'opzione **Riavviare il computer adesso**, rimuovere il CD dall'unità corrispondente e fare clic su **Fine**.



IMPORTANTE:


Se si esegue l'installazione tramite CD, assicurarsi di rimuoverlo dall'apposita unità prima di fare clic su **Fine**. In caso contrario, l'installazione non verrà avviata dal disco rigido del computer ma dal CD che agisce come disco di recupero. Per ulteriori informazioni, fare riferimento alla Guida di Panda Internet Security 2011.

ATTIVAZIONE DEL PRODOTTO

È **necessario** attivare il prodotto per usufruire dei servizi descritti di seguito:

1. Usufruire degli aggiornamenti automatici quotidiani, fino alla data di scadenza dei servizi del prodotto.
2. Usufruire del servizio di supporto tecnico e SOS Virus, in grado di garantire tempi di risposta rapidi agli attacchi di virus sconosciuti.

Per attivare Panda Internet Security 2011, seguire la procedura indicata di seguito:

1. Assicurarsi di avere a portata di mano il **codice di attivazione** ricevuto al momento dell'acquisto del prodotto. Se il prodotto è stato acquistato in un negozio, è possibile trovare tale codice sulla custodia del CD.
Se invece il prodotto è stato acquistato su Internet, il codice di attivazione viene inviato tramite posta elettronica.
2. Accedere alla schermata principale di Panda Internet Security 2011 facendo doppio clic sull'icona di Panda Internet Security 2011 nella *barra delle applicazioni* di Windows.
3. Nell'angolo in alto a destra della finestra di Panda Internet Security 2011, fare clic sull'icona  e selezionare **Attiva il prodotto**.

Verrà così visualizzata una semplice procedura guidata che consentirà di attivare Panda Internet Security 2011. Fare clic su **Avanti** e fornire le informazioni richieste dalla procedura guidata.



NOTA:

La procedura guidata può essere avviata anche dagli avvisi a comparsa visualizzati per ricordare all'utente di attivare Panda Internet Security 2011.

Se le informazioni sono state smarrite, accedere alla sezione relativa al promemoria password del sito Web di Panda Security:

<http://www.pandasecurity.com/homeusers/support/details/password/>.

La procedura guidata richiede i dati necessari a completare l'attivazione, che possono variare di volta in volta. Tuttavia, nella maggior parte dei casi vengono richiesti i dati riportati di seguito:

1. **Indirizzo di posta elettronica:** assicurarsi di immettere l'indirizzo di posta elettronica corretto per ricevere importanti informazioni.
2. **Codice di attivazione:** consente di attivare il prodotto. Se il prodotto è stato acquistato in un negozio, è possibile trovare tale codice sulla custodia del CD. Se è stato acquistato su Internet, il codice viene inviato tramite posta elettronica al completamento dell'acquisto.
3. **Codice cliente:** è necessario immettere tali informazioni qualora l'utente sia già registrato a Panda Security. Sarà così possibile estendere il periodo di utilizzo dei servizi.



IMPORTANTE:

Per attivare nuovamente il prodotto o per attivare nuove licenze, è necessario immettere il **codice di attivazione** e il **codice cliente** ricevuti mediante posta elettronica alla prima attivazione del prodotto. Inoltre, assicurarsi di utilizzare lo **stesso indirizzo di posta elettronica** scelto al momento della prima attivazione del prodotto.

Queste istruzioni sono valide solo nel caso in cui si sia acquistato il prodotto. Se si è eseguito il download della versione di prova, per l'attivazione sarà necessario fornire solo l'indirizzo di posta elettronica. Per ulteriori informazioni fare riferimento alla sezione **Domande frequenti**.

Se l'utente non è ancora registrato, prima di completare la procedura guidata è possibile effettuare la registrazione per usufruire dei vantaggi riportati di seguito:

- **Accedere all'area clienti**, in cui è possibile visualizzare i dettagli personali.
- **Ottenere consigli e tutorial**.
- **Offerte speciali**.



NOTA:

Se si verificano problemi durante l'attivazione, contattare il Centro supporto tecnico dove saranno disponibili risposte alla maggior parte delle domande frequenti (FAQ).
<http://www.pandasecurity.com/homeusers/support>.

AGGIORNAMENTI E ANALISI

Gli aggiornamenti automatici di Panda Internet Security 2011 vengono eseguiti quotidianamente. Questi aggiornamenti consentono al programma di riconoscere tutti i virus e le minacce conosciuti e quindi di proteggere il computer.

Sebbene Panda Internet Security 2011 venga aggiornato automaticamente durante la connessione a Internet, è possibile aggiornare facilmente il programma in qualsiasi momento seguendo la procedura riportata di seguito:

1. Fare clic con il pulsante destro del mouse sull'icona di Panda Internet Security 2011 nella *barra delle applicazioni* (accanto all'orologio del sistema).
2. Nel menu visualizzato fare clic su **Aggiorna** per avviare il processo.



IMPORTANTE:

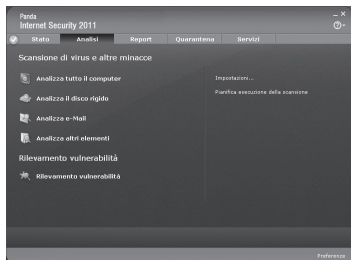
Per aggiornare il programma, è necessario che il computer sia collegato a Internet.

È necessario attivare Panda Internet Security 2011 per continuare l'aggiornamento. Per ulteriori informazioni fare riferimento alla sezione **Attivazione del prodotto**.

Una volta che Panda Internet Security 2011 è stato aggiornato correttamente, è possibile eseguire un'analisi completa del computer.

Per eseguire questa operazione, seguire la procedura riportata di seguito:

1. Fare doppio clic sull'icona di Panda Internet Security 2011 nella *barra delle applicazioni* (accanto all'orologio del sistema). Verrà visualizzata la finestra principale del programma.
2. Fare clic su **Analisi**.
3. Fare clic su **Analizza tutto il computer**. Viene avviata l'analisi.




**NOTA:**

Tenere presente che un'analisi completa del computer potrebbe richiedere alcune ore. La durata dell'analisi si basa sulla velocità del computer e sulla quantità di dati archiviati al suo interno. Si consiglia di eseguire l'analisi quando il computer non è in uso.

Una volta eseguita l'analisi, il computer sarà protetto da intrusioni e altre minacce e privo di software dannosi.

PANORAMICA

Panda Internet Security 2011 è uno strumento di protezione completo in grado di offrire al computer una vasta gamma di funzionalità complementari. Facendo doppio clic sull'icona di Panda Internet Security 2011 nella *barra delle applicazioni* (accanto all'orologio del sistema), viene visualizzata la finestra principale del programma. In questa finestra è disponibile lo stato di ognuna delle diverse funzionalità di protezione.

Di seguito viene fornita una breve descrizione di tali funzioni. Per ulteriori informazioni su una qualsiasi di queste funzionalità, fare riferimento alla Guida di Panda Internet Security 2011. Per accedere a queste informazioni, fare clic sull'icona  nell'angolo in alto a destra della schermata principale del programma e selezionare l'opzione **Guida di Panda IS 2011**.

Protezione contro minacce conosciute: virus, Trojan, spyware...

Panda Internet Security 2011 è in grado di rilevare ed eliminare tutti i tipi di software dannosi conosciuti, che vengono trasmessi o ricevuti dal computer mediante posta elettronica, download da Internet, condivisione di file e così via.

Protezione contro minacce sconosciute

Grazie alle innovative **tecnologie TruPrevent**, Panda Internet Security 2011 è in grado di rilevare e bloccare minacce sospette le cui funzioni sono ambigue.

Protezione firewall

Il firewall personale consente di bloccare gli accessi non autorizzati al computer durante la connessione a Internet o a una rete locale.

Protezione identità

Grazie a Panda Internet Security 2011, è possibile proteggere l'utente dalle più comuni frodi diffuse in Internet, ovvero: il reindirizzamento delle connessioni telefoniche su numeri telefonici con sovrapprezzo, la trasmissione non autorizzata di informazioni riservate e l'accesso a pagine Web controllate da utenti malintenzionati.

Filtro antispyam

Questa funzionalità consente di bloccare i messaggi di posta elettronica indesiderati o i messaggi spam, in genere contenenti informazioni pubblicitarie.

Parental Control

Questa funzionalità impedisce ad alcuni utenti di visualizzare contenuti Internet inadeguati (violenza, pornografia e così via).

Copie di backup

Le copie di backup consentono di proteggere i file (documenti, foto, video, musica e così via) in caso di perdita accidentale. È possibile eseguire in modo semplice il backup dei file su un'unità esterna, un DVD e persino online. In questo modo, è possibile ripristinare i file quando necessario.

Navigazione sicura

Questa funzionalità di Panda Internet Security 2011 consente di navigare in Internet in un ambiente virtuale, indipendentemente dal sistema, per garantire la sicurezza del computer durante l'uso di Internet.

Gestione di reti domestiche

Questo sistema fornisce informazioni sullo stato della protezione di ogni computer della rete domestica (se il computer è connesso a una rete).

Accesso remoto

Questa funzionalità consente di connettersi in remoto e in maniera sicura dal computer in uso a un altro computer connesso a Internet e di utilizzarlo.

Tastiera virtuale

Grazie alla tastiera virtuale è possibile impedire agli hacker di intercettare password o dati riservati immessi nel Web.

Modalità multimediale/di gioco

Quando si utilizza questa funzionalità, Panda Internet Security 2011 continuerà a proteggere il computer ma senza avvertire l'utente, interrompendolo, durante la visualizzazione a schermo intero di video, giochi online e così via.

USB vaccine

Questa funzionalità impedisce l'esecuzione di virus che tentano di introdursi mediante la funzionalità di riproduzione automatica di Windows, la quale consente l'esecuzione automatica di file multimediali in unità rimovibili (CD, DVD o USB) quando queste vengono collegate al computer.

FAQ

Cos'è il codice di attivazione?

Acquistando Panda Internet Security 2011, si riceve un codice che consente di attivare il prodotto in modo da poterlo mantenere aggiornato e proteggere il computer dalle minacce che compaiono quotidianamente.

Dove trovo il codice di attivazione?

La posizione del codice varia in base alla modalità di acquisto del prodotto:

- Se il prodotto è stato acquistato in un negozio, è possibile trovare tale codice sulla custodia del CD.
- Se il prodotto è stato acquistato su Internet, il codice viene inviato tramite posta elettronica al completamento dell'acquisto.

Tale codice consente di attivare Panda Internet Security 2011 mediante una semplice procedura guidata. Per ulteriori informazioni, fare riferimento alla sezione **Attivazione del prodotto** di questa guida.



NOTA:

Se le informazioni sono state smarrite, accedere alla sezione relativa al promemoria password del sito Web di Panda Security:

<http://www.pandasecurity.com/homeusers/support/details/password/>.

Come si attivano le licenze su più computer?

Se il prodotto dispone di più licenze, è possibile installarle su tanti computer quante sono le licenze.

In questo caso, è necessario attivare il prodotto da ogni computer in cui è stato installato. Per attivare le licenze per ulteriori computer, è necessario utilizzare i dettagli inviati mediante posta elettronica alla prima attivazione del prodotto: numero cliente e codice di attivazione.

Inoltre, durante la procedura guidata è necessario immettere lo stesso indirizzo di posta elettronica utilizzato per la prima attivazione del prodotto.

Dopo l'attivazione, Panda Internet Security 2011 consente di eseguire aggiornamenti automatici per proteggere il computer dalle minacce quotidiane. Per ulteriori informazioni, fare riferimento alla sezione **Attivazione del prodotto** di questa guida.




IMPORTANTE:

Tenere presente che sebbene sia necessario attivare il prodotto su ogni computer in cui è stato installato, la registrazione opzionale può essere eseguita una volta sola.

Come attivare una versione di prova?

Se si è eseguito il download di una versione di prova gratuita, è possibile utilizzarla solo per un periodo di tempo limitato. Per il funzionamento di Panda Internet Security 2011 durante questo periodo, è necessario attivare il prodotto seguendo la procedura riportata di seguito:

1. Fare clic sull'icona  e selezionare **Attiva il prodotto** nella schermata principale di Panda Internet Security 2011.
2. Nella schermata iniziale della procedura di attivazione guidata, fare clic su **Avanti**.
3. Immettere l'indirizzo di posta elettronica e fare clic su **Avanti**.
4. Se si è già un cliente Panda Security, immettere il codice cliente. Altrimenti selezionare **No** e fare clic su **Avanti**.
5. Attendere il completamento del processo di attivazione e fare clic su **Fine**.

Per attivare la versione di prova non è necessario alcun codice di attivazione. Se si desidera che Panda Internet Security 2011 continui a proteggere il computer dopo il periodo di prova, è necessario acquistare il prodotto e attivarlo utilizzando il codice di attivazione ricevuto al momento dell'acquisto.

Come si installa nuovamente il programma se il disco rigido è stato formattato o se è stato sostituito il computer?

Se il computer è stato formattato, sostituito o se è necessario installare nuovamente Panda Internet Security 2011 per altri motivi, è possibile utilizzare il CD di installazione o eseguire il download della versione più recente del programma dal sito Web di Panda.

- Download della versione più recente:
<http://www.pandasecurity.com/homeusers/downloads/clients/>.
- Dettagli di accesso dimenticati? Accedere al promemoria password:
<http://www.pandasecurity.com/homeusers/support/details/password/>.



NOTA:

Tenere presente che per eseguire il download della versione più recente del prodotto, è necessario essere un cliente Panda Security registrato.

Accedere all'area di download dedicata ai clienti e seguire le istruzioni riportate di seguito:

1. Fare clic su **Download**.
2. Immettere il nome utente e la password forniti e fare clic su **Invio**.
3. Nella sezione relativa ai **download disponibili**, fare clic sulla cartella **Software**.
4. Viene visualizzata una cartella con i file corrispondenti al prodotto. Fare clic su Master (programma completo) relativo al sistema operativo appropriato.
5. Salvare il file sul disco rigido. È consigliabile creare una cartella sull'unità C: denominandola ad esempio 'Panda'. Quindi selezionare tale percorso per eseguire il download del file.
6. Al completamento del download, accedere alla cartella in cui è stato salvato il file e fare doppio clic per avviare l'installazione.

È necessario disinstallare Panda Internet Security 2011 prima di installare una nuova versione?

Se si desidera installare una nuova versione dell'antivirus o di un prodotto differente, è prima necessario disinstallare Panda Internet Security 2011.

È possibile installare Panda Internet Security 2011 se nel computer è già installato un altro antivirus?

Se si dispone di un'altra soluzione di protezione IT, diversa dai prodotti Panda Security o di altre aziende, è necessario disinstallarla completamente prima di installare Panda Internet Security 2011 per evitare conflitti tra le funzioni di protezione automatica di soluzioni differenti.

Qual è la data di scadenza dei servizi del prodotto?

Dopo aver attivato i servizi del prodotto, è possibile visualizzare la data di scadenza nel pannello **Aggiornamenti** nella finestra principale del programma.

Prima della scadenza della licenza, Panda Internet Security 2011 consente di visualizzare un avviso a comparsa attraverso il quale è possibile rinnovare il prodotto.

Come si rinnovano i servizi del prodotto?

Quando il contratto di servizio si avvicina alla scadenza, è possibile rinnovarlo in modo semplice dal sito Web: <https://shop.pandasecurity.com/renewals/>.

In alternativa, è possibile rivolgersi al rivenditore di fiducia. In tal caso, dopo aver installato la nuova versione del prodotto, è necessario specificare che si desidera rinnovare la durata dei servizi mediante l'attivazione guidata. È necessario immettere il codice cliente nella procedura guidata.

SERVIZIO DI SUPPORTO TECNICO

Visitare il Centro di supporto tecnico dove sono disponibili **informazioni aggiornate** relative al prodotto:

<http://www.pandasecurity.com/homeusers/support>.

Qualora le risposte fornite sul sito Web non fossero sufficienti, i tecnici saranno disponibili per offrire supporto. Inviare un messaggio di posta elettronica all'indirizzo *internetsecurity.techsupport.italy@pandasecurity.com* e verrà fornita una risposta appena possibile.

Inoltre, è consigliabile visitare il **Forum di assistenza tecnica** dove è possibile trovare informazioni e suggerimenti per risolvere problemi e scambiare idee con gli altri utenti: *<http://support.pandasecurity.com/forum/>*.



IMPORTANTE:

Qualora fosse necessario contattare un centro di supporto tecnico al di fuori dell'Italia, è possibile trovare l'indirizzo di posta elettronica e il numero di telefono all'indirizzo: *www.pandasecurity.com/about/contact/*.

